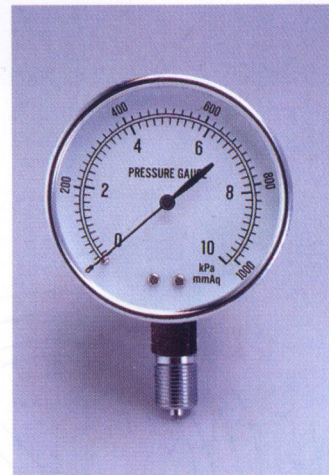


## P600 系列 微壓壓力計

P600 系列壓力計主要用於量測微小之正、負壓力變化，其壓力感測元件為一組膜片盒當壓力產生變化時，膜片盒之相對收縮或膨脹運動經壓力計內部傳送放大機構指示出壓力之變化。對某些極小之壓力變化量測，可以將多組膜片盒焊接在一起以放大其運動量達到壓力量測之需求。膜片式微壓壓力計一般用於量測壓力變化在100毫米水柱壓力到10psi（或真空壓力）之場所。

P600 系列微壓壓力計之主要使用場所為：瓦斯工業及醫療儀器工業。



### 規 格：

公稱尺寸：2 1/2" (63mm)、3" (75mm)、4" (100mm)

量測範圍：-200mm Aq Vac. To 5000mm Aq (mm H<sub>2</sub>O)

殼、框：鐵，黑色防蝕塗裝（3" 為鍍鉻）

錶窗：玻璃或塑膠（僅 2 1/2" 適用）

刻度盤：鋁合金片（單或雙刻度設計）

齒輪組：黃銅

膜片盒：黃銅或磷青銅

接頭：1/4"、3/8"、1/2" NPT/BSPT/BSP  
為標準設計規格

指針：黑色鋁合金片

準確性：+/-3.2.3% f.s.d. (2 1/2")  
+/-1.5% f.s.d. (3" & 4")

允許操作溫度範圍：-20° 至 60°C

允許操作壓力範圍：對穩定壓力源：75% f.s.d.  
對不穩定有壓力脈衝之壓力源：  
60% f.s.d.

